

# JURACZKA

## MATERIALAUSZUG / PREISLISTE



AUSTRIAN FASHION WARDS 2023

**Kameratechnik**

Black Magic URSA Broadcast –G2	420,-
Black Magic ATEM Camera Control Panel	150,-
Sony PXW Z280V 4K & Funkmic	185,-
Sony PDW – F800	330,-
Go Pro Hero 5 Black	25,-
Marshall Mini HD-Kamera CV506	25,-

**Kamerakabel**

Kamerakabel Triax Lemo Trommel 42m, 46m, 50m, 55m, 70m	20,-
Kamerakabel Triax Lemo Trommel 160m, 175m	30,-
Kamerakabel Glasfaser Hybrid-Lemo 150m	45,-

**Stative**

Pumpstativ Sachtler Vario Pedestal 2-75	250,-
Sachtler System 18	32,-
Sachtler System 25 II 150mm	54,-
Sachtler System 25 Plus 150mm	54,-
Manfrotto 520MV	25,-
Manfrotto System 501HDV	15,-
Sachtler Pedestal C1	75,-



**Optiken für Kameras**

Objektiv HD Canon HJ11ex4,7 IASD	230,-
Objektiv HD Canon HJ11ex4,7 IRSE	230,-
Objektiv HD Canon HJ17ex7,6B IRSE	180,-
Objektiv HD Canon HJ22ex7,6 IASE	230,-
Objektiv HD Canon HJ22ex7,6B IRSE	230,-
Objektiv HD Canon KJ22ex7,6B IASE	230,-
Objektiv HD Fujinon HA18x7,6 BERM-M58B	180,-
Objektiv für Marshall CV 506: 2,3mm & 2,8mm & 3,6mm & 6mm & 8mm & 12mm & 16mm	5,-

**Panasonic PTZ**

Steuereinheit Panasonic AW RP 150 G	180,-
Steuereinheit Panasonic AW RP 60 G	100,-
Steuereinheit Panasonic AW RP 50	100,-
Panasonic AW-UE 150 KEJ	400,-
Panasonic AW-UE 100 KE	350,-



**Marshall**  
BROADCAST & PRO AV

**Canon**

**Panasonic**





**Intercom**

Intercom Clearcom Freespeak 2	160,-
Intercom Clearcom Beltpack FSII-BP19	45,-
Intercom Headset Clearcom CC-110-X4	15,-
Intercom Clearcom Transreciever FSII-TCVR-19	40,-

**Video Funk**

Videofunk Dwarf Connection DC-Link MR1Pro	250,-
Videofunk WEVI CW-5HD	170,-

**Teleprompter**

Teleprompter TVprompt- 15LEM-HB 450 -1000 nit	250,-
Laptop / Software	inklusive







Post

POST PROSPERITY AWARD SHOW 2019  
Herzlich Willkommen

Herzlich Willkommen  
Herzlich Willkommen



**Video Scaler / Mixer / Switcher**

Barco S3 4K - Event Master processor SET	1500,-
Analog Way Vio4K	300,-
Analog Way QuickVu 4K	330,-
RGBlink VSP628PRO	250,-
Roland V-60HD	120,-
Barco Folsom ImagePro HD IP-2003H	250,-
BM ATEM Mini	25,-
BM ATEM SDI Extreme ISO	140,-
BM ATEM Television Studio Pro 4K	230,-
BM Design ATEM Television Studio HD8 ISO	350,-

**Video / Audio Recording**

AJA Ki Pro GO Multi Kanal HD/SD H.264 Recorder/Player	160,-
Blackmagic design HyperDeck Studio Pro 2	200,-





## Formatwandlung

Blackmagic Design Web Presenter 4K	40,-
Blackmagic Converter SDI-HDMI	11,-
Blackmagic Converter SDI-FBAS/YUV	11,-
Blackmagic Design Smart Videohub Clean Switch 12 x12	90,-
Blackmagic Capturecard UltraStudio Mini Recorder	30,-
Blackmagic Converter Optical Fiber 12G	50,-
Blackmagic Kreuzschiene Micro Videohub 16x16	50,-
Blackmagic Embedder MK Audio-SDI 4K	11,-
Blackmagic Teranex AV	80,-
HDBaseT Extender Swisssonic HDMI2.0 100m	25,-
HDMI/SDI Converter Decimator MD-LX	11,-
Stream Deck Elgato XL	15,-
Kramer SDI Splitter 1:4 VM-4HDXL	25,-
KramerVM-80V SDI-Verteiler 8-fach	25,-
Lightware Audio De-/Embedder DA2HDMI-4K-Plus-A	25,-





**Sonnenaufgang**

**Morgen**

**Mittag**

**Nachmittag**

**Sonnenuntergang**

<2000k

3500-4500k

5500-10000k

3500-4500k

<2000k

**Netzwerk - Switches**

Netgear 8 Port POE++ 240W GS110TUP-100EUS	25,-
Netgear 8 Port PoE+ GS108PP	15,-
Netgear 8 Port GS108	10,-
Netgear 10 Port POE++ 240W GS110TUP	25,-
Netgear 10 Port GS110EMX	15,-
Lancom 24Port GS-1224	24,-

**Router – Access Points**

Cisco WRVS4400N	10,-
Teltonica Router RUT 950	7,5-
Viprinet Multichannel VPN Router 310	325,-
Wlan Access Point Ubiquiti UniFi UAP-AC-LR	15,-



NETGEAR®





**Glasfasertechnik**

LWL Neutrik opticalCON Quad 100m	50,-
HDMI Kramer CRS-PLUGView-H-262 80m	45,-

**Signalwandlung**

Lightware VINX HDMI ENC/DEC SET	80,-
Lightware DVI-OPT-RX110 Reciever	40,-
Lightware DVI-OPT-TX110 Transmitter	40,-
Lightware HDMI20 - OPT J - RX90 Reciever	40,-
Lightware HDMI20 - OPT J - TX90 Transmitter	40,-
Canford Breakout Box	10,-
Yuan Converter SDI-Fiber SET	22,-



aws

#awsPerspektiven  
Investieren in die Zukunft

service aws

aws

aws Perspektiven - Investieren in die Zukunft

Nachhaltige Stärkung von Innovation und Wachstum am Standort.

austria wirtschaftsservice

#awsPerspektiven  
Investieren in die Zukunft

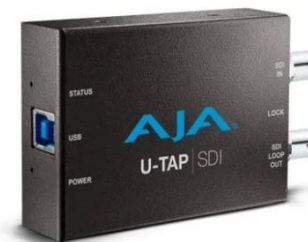


## IT & Streaming

AJA U TAP HDMI auf USB 3.0	30,-
AJA U TAP SDI auf USB 3.0	30,-
NewTek TriCaster Mini HD-4 Advanced Bundle	175,-
Focusrite Scarlett Solo	10,-
Focusrite Scarlett 2i2	15,-
Focusrite Scarlet 4i4	20,-
PerfectCue PC-433-BP-SYS	40,-
PerfectCue PC-USB4 Extender 4-fach	15,-

## LED-Wand

LED Panel Aluvision Hi-LED 55+	80,- / Panel
LED Panel Aluvision Hi-LED 55 straight tile	65,- / Panel
LED Wall Controller NovaStar MCTRL 660 PRO HD	100,-
LED Wall Controller Novastar VX 600	80,-
LED Wall Controller NovaStar MCTRL300	40,-





**Notebooks, iPads & Tablets**

Apple iPad Air 64 GB Green 10,9 Inch	35,-
Apple iPad Air 64 GB Silver 10,9 Inch	35,-
Apple iPad Air 64 GB Sky Blue 10,9 Inch	35,-
Apple iPad Air 64 GB Space Grey 10,9 inch	35,-
Apple iPad mini 4 128Gb Wi-Fi Space Grey	35,-
Apple iPad Pro 9,7" Wi-Fi - LTE 128GB	35,-
Apple iPad Pro 9,7" Wi-Fi - LTE 32GB	35,-
Armodil Standfuß für iPad in grau	35,-
Apple MacBook Pro 13,3"/i5/256GB	150,-
Apple MacBook Pro 16",M1 Max10-Core	150,-
Apple MacBook Pro 16"/i7/512GB	150,-
PC Shuttle F1032 G2 i3-8100	40,-
Notebook Dell Precision M3530 i7 15,6,	100,-
Notebook Dell G5 Intel i7-10750H	100,-
Notebook Dell G15 Intel i7-12700H	100,-
Notebook Alienware x15	150,-
MIFCOM PC Streambox / Stand PC	235,-
Dockingstation Dell WD19TBS	15,-





**Tageslicht Monitore**

DynaScan DS72LT6, 72 High Brightness	800,-
DynaScan DS75SLT5 75'4K, 75" High Brightness	800,-

**App Screen / Kundenstopper**

APP Screen / Das ORIGINAL 46" Drehbar	550,-
Digitaler Kundenstopper 43"	200,-

**Broadcast Monitore**

Sony HD LCD Monitor 24" LMD-2450	100,-
TVlogic HD LCD Monitor 5,6" VFM-056WP	50,-
Sony Monitor 9" LMD-940W	50,-
Blackmagic Monitor 15,6" Design SmartView 4K	50,-
JVC Monitor 24" DT-V24L1D	100,-
Sony Monitor 25" PVM-2541	90,-
Blackmagic Waveform Monitor Smart Scope Duo 4K	35,-

**AppSCREEN****DynaScan**



**TFT Monitore**

Beetronics 15HD2	20,-
Beetronics 15TS7M Touchscreen	30,-
AOC 24G2U5 FHD TFT	25,-
Samsung S24E650BW	25,-
Samsung UltraWide LC34H890	70,-

**Monitore**

Samsung 55", QH55R 700 nit entspiegelt	140,-
Iiyama ProLite TF5538 UHSC Touchscreen 55"	200,-
NEC-X981 UHD-2, 98"	900,-

**Standfüße und Laptophalterungen**

Standfuß Screenlifter SL50 G1 elektrisch höhenverstellbar	50,-
Standfuß Screenlifter SL75 elektrisch höhenverstellbar	70,-
Standfuß Smart Metals 200cm Light Series max. 56 inch, 30 kg	35,-
Laptop Support Halterung für Smart Metal	10,-
Lang Design-Floorstand 40-55 Gen2	40,-
Lang Design-Floorstand 65 Gen2	40,-



SAMSUNG

AOC

beetronics  
Professional Display Solutions

iiyama

NEC

4:5

1:1

4:3

16:9

21:9



### Lasер Projektoren

Epson EB-L1505U	1200,-
Epson EB-L1755U	1500,-
Epson Light Scene EV 115	120,-
Epson EB-L200W	78,-
Traversenhalterung bis 150kg, SHORTY-150-8	25,-

### Optiken

Objektiv Epson ELPLW05 0,76-1,07:1	150,-
Objektiv Epson ELPLW06 1,19-1,63:1	150,-
Objektiv Epson ELPLM15 1,57-2,56:1	150,-
Objektiv Epson ELPLM09 1,58-2,56:1	150,-
Objektiv Epson ELPLM10 2,43-3,71:1	150,-
Objektiv Epson ELPLM11 3,54-5,41:1	150,-
Objektiv Epson ELPLL08 5,28-7,72:1	150,-



# EPSON

**Fullwhite-Panoramaleinwände**

Fullwhite 700 x400 cm Rahmensystem Steckbar

Preis auf  
Anfrage

Fullwhite 1400 X 400 cm Rahmensystem Steckbar

Preis auf  
Anfrage**Leinwände und Rahmen**

Stumpfl 286 x 170 cm, 16:9

50,-

Stumpfl 345 x 203 cm, 16:9

70,-

Stumpfl 425 x 249 cm, 16:9

72,-

Stumpfl 508 x 294 cm, 16:9

170,-

Stumpfl 550 x 320 cm, 16:9

170,-

Stumpfl 600 x 346 cm, 16:9

190,-

Stumpfl 700 x 400 cm, 16:9

203,-

Stumpfl 900 x 500 cm, 16:9

400,-

Rollleinwand 16:10 EliteScreens F110NWX2, 110"

50,-

Rollleinwand 16:10 EliteScreens F96NWX2 96"

50,-

Rollleinwand 4:3 EliteScreens F72NWX, 72"

35,-







**Lautsprecher Passiv**

d&b E3	15,-
d&b T-10	35,-
d&b 602	29,-
d&b 702	50,-
d&b T-Sub	75,-
d&b 702-Sub	50,-
d&b 1801-SUB	30,-
T Clusterbügel für d&b T-10 Z5373	10,-
T Flugrahmen für d&b T-10 Z5370	45,-
T Rotaclamp für d&b T-10 Z5147	15,-

**Lautsprecher Aktiv**

EV 12" PXM-12MP	25,-
EV ELX200 Series 10" 2-way powered speaker, EU	25,-
JBL Eon10	15,-
EV EVERSE 8" Akku betrieben	30,-



d&b  
audiotechnik 

**Mischpulte digital**

Midas Pro1	140,-
Soundcraft SI Expression	80,-
Yamaha 01V96	65,-
Yamaha LS-9/32	95,-
Yamaha QL1	120,-

**Mischpulte analog**

Yamaha MG06	15,-
Soundcraft EFX8	30,-
Soundcraft MPMI 12	30,-
Yamaha MG20	30,-
Midas DM16	30,-

**Endstufen**

d&b D 6	57,-
d&b D 20	120,-
d&b D 40	140,-



**Stageboxen und Switches**

Midas DL153	80,-
Yamaha Rio 1608	80,-
Soundcraft Mini Stagebox 16 Cat 5	35,-
Yamaha LS2 SWP2-10MMF Switch	45,-

**Shure Funkmikrofonanlagen**

Doppelempfänger Shure AD4D	-
Handsendersystem Shure SLXD24E/B87	-
Doppelempfänger Shure UR4D+	-
Doppelempfänger Shure UR4D	-

**Shure Antennenverteiler**

Shure UA844+SWB	25,-
Shure UA844+SWB-E	25,-
Shure UA845-E	25,-

**YAMAHA**

Soundcraft







**Funkmikrofone und Taschensender / inkl. Empfänger**

Shure AD2-G56/B87A Handmikrofon	75,-
Shure AD1-G56 Taschensender	75,-
Shure ADX2-G56/B87A SHOWLINK!! Handmikrofon	75,-
Shure ADX1-G56 SHOWLINK!!! Taschensender	75,-
Shure UR1-L3 Taschensender	75,-
Shure UR2-H4E/SM86 Handmikrofon	69,-
Shure UR2-J5 / SM86 Handmikrofon	69,-
Shure UR1-H4E Taschensender	69,-
Shure UR1-J5E Taschensender	69,-
Shure SLXD 2 mit Beta 87 Kapsel	69,-

**Headset / Lavalier Mikrofone / inkl. Empfänger**

Shure WBH-53T Headset – Niere	15,-
DPA d:fine CORE Omni 4166 – Kugel	15,-
DPA 4088 F	15,-
Shure TH 53 T Headset - Kugel beige	15,-
Shure WL184 Lavaliermikrofon	10,-
Sennheiser MKE2-60 Lavaliermikrofon	10,-

**SHURE®**

**Mikrofone kabelgebunden**

Shure MX418 Schwanenhals Mikrofon 25,-

AKG CGN-323E Schwanenhals Mikrofon 16,-

Sennheiser Evolution E-825S 10,-

Sennheiser MD 431 10,-

Sennheiser MD531 II 10,-

Sennheiser MKE212-3 Grenzflächenmikrofon 40,-

Shure Beta 91A Grenzflächenmikrofon 15,-

Neumann M147 Tube auf Anfrage

**Bosch Dicensis drahtlos Konferenzsystem**

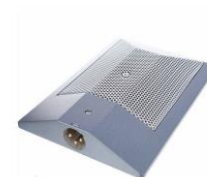
Bosch Dicensis Diskussionseinheit wireless 38,5

Bosch Dicensis Zentrale, wireless Access Point, DCNM-WAP 95,-

**Gruppenführungsanlagen**

Sennheiser Tour Guide 2020-D Set mit 20 Stück Kinnbügel 260,-

Yarmee Ladekoffer YT524C Set, inkl. 20 Receiver 65,-







**Scheinwerfer**

ASTERA AX5 Triple PAR	30,-
Cameo 12x10W	15,-
Elation KL Panel	55,-

**Lichtmischpulte**

ETC CS20 Konsole	60,-
------------------	------



## Rückwandsysteme und Zelte

Messerahmen Aluvision Omni-55 A3 in unterschiedlichen Größen	auf Anfrage
Messerahmen BeMatrix unterschiedliche Größen	auf Anfrage
SlimFrame Rahmen mit oder ohne Beleuchtung in unterschiedlichen Größen	auf Anfrage
Mooswand für Aluvision	auf Anfrage
Holzwand für Aluvision	auf Anfrage
Mastertent Faltzelt "weiß" 3 x 6m	240,-



aluvision 

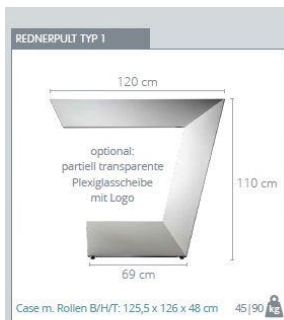
[slimFRAME]

 **beMatrix**  
reInventing exhibit building systems

## Rednerpult

Rednerpult Design Typ 2 XXL weiß 420,-

Rednerpult weiß mit Logo Einschub 250,-



Leicht im Design, solide in der Konstruktion.  
Ankerpunkt für den Präsentator,  
Blickfang für Ihr Publikum.

Die Rednerpulte von Juraczka Eventsupplies bestehen aus einer soliden Aluminiumkonstruktion mit einem eleganten weißen Finish. Eine innenliegende Kabelführung ermöglicht Laptops, Tablet-PCs wie iPads, Mikrofone und andere Geräte mit Kabelverbindung verdeckt zu verkabeln. Die Eleganz bleibt erhalten.

Das Rednerpult Typ 1 kann durch eine partiell transparente Plexiglasscheibe mit Event oder Firmenlogo gebrandet werden. Durch die Transparenz scheint das Logo in der Luft zu schweben.



## Allgemeine Geschäftsbedingungen

Die Mieten verstehen sich unverpackt ab Standort Wien.

Wir sind berechtigt Preisänderungen ohne vorherige Ankündigung vorzunehmen (sofern keine Fixpreise vereinbart wurden). Sollte eine Verlängerung der vereinbarten Mietdauer gewünscht werden, ist bis **24** Stunden vor Ablauf der Mietdauer die Genehmigung des Vermieters einzuholen. Eine Verkürzung der vereinbarten Mietdauer muss von Seiten der Firma M&A Juraczka GmbH zugestimmt werden.

Der Mieter verpflichtet sich, die gemieteten Geräte sorgfältig und fachgerecht zu behandeln. Für sämtliche Schäden, die während der Mietdauer an den Geräten entstehen und über die normale Abnutzung hinausgehen, ungeachtet, ob ihm dabei ein Verschulden trifft oder nicht, wie z.B. Diebstahl, Einbruchsdiebstahl, Veruntreuung, unbefugtes Hantieren und Manipulation am Gerät, haftet der Mieter.

Es sind nur Geräte Mietgegenstand.

Für sämtliche urheberrechtliche Genehmigungen, sowie sonstige erforderliche Bewilligungen, hat der Mieter selbst zu sorgen.

Falls ein Gerät infolge eines Gebrechens ausfällt, bemühen wir uns, das betreffende Gerät nach unserer Wahl entweder umgehend zu reparieren oder ein Austauschgerät zur Verfügung zu stellen. Es steht uns auch frei das Mietverhältnis mit diesem Zeitpunkt zu beenden.

Gerichtsstand ist Wien.

## Mietbedingungen

Die Mietdauer pro Mietvorgang beträgt mindestens einen Tag (**24** Stunden). Die Kosten ergeben sich aus dem Faktor der Anzahl der Tage (siehe Tabelle) multipliziert mit den jeweiligen Tagespreisen.

Alle angeführten Preise verstehen sich in EUR, exklusive **20%** Ust., exkl. Kosten für Transport und/oder Dienstleistung.

Bei Zahlungsverzug können Mahn- und Inkassospesen anfallen.

Tage	Faktor
1	1
2	1,7
3	2,3
4	2,8
5	3,2
6	3,6
7	4
8	4,3
9	4,6
10	4,9
11	5,2
12	5,5
13	5,8
14	6,1
15	6,4





sachtler



SONY



SAMSUNG



Canon



AppSCREEN



NEC



DynaScan



NETGEAR



Panasonic



SHURE



LIGHTWARE



EPSON

JURACZKA

Manfred & Alfred Juraczka Ges.m.b.H.  
Eyzinggasse 23, 1110 Wien

T +43 1 894 27 61-0  
M office@juraczka.at

Mo. – Do. 8.00 – 17.00 Uhr  
Fr. 8.00 – 14.00 Uhr

Notfalltelefon (24h):  
T +43 1894 27 61